



OTT

ORGANIZZAZIONE TOSCANA TRAPIANTI



ASSOCIAZIONE INTERREGIONALE TRAPIANTI

“Procurement e trapianto: infermieri a confronto”

Torino, 27 Novembre 2009



COMPETENZE DELL'INFERMIERE NEL COORDINAMENTO LOCALE

Annarosa Saviozzi

Medicina della donazione di organi e tessuti e Coordinamento Locale, U.O. POCAS

Coordinamento Area Vasta Nord Ovest

Centro Regionale Referente Programma Regionale di Qualità della donazione di organi e tessuti



COMPETENZE DELL'INFERMIERE NEL COORDINAMENTO LOCALE



OBIETTIVO

Conoscere gli ambiti di *attività* e
responsabilità infermieristica nel
coordinamento locale



COMPETENZE DELL'INFERMIERE NEL COORDINAMENTO LOCALE



RESPONSABILITA'

Essere *consapevoli* delle *conseguenze delle proprie condotte*

AMBITI DI ATTIVITA'

Sono il *prodotto della competenza*



COMPETENZE DELL'INFERMIERE NEL COORDINAMENTO LOCALE



“Le **Funzioni** **di**
Coordinamento delle
strutture per i prelievi sono
svolte da un **medico** dell’
azienda sanitaria competente
per territorio.....”

Art 12 Comma 3 Legge 1° Aprile 99 n° 91



COMPETENZE DELL'INFERMIERE NEL COORDINAMENTO LOCALE



“.....dovrebbe essere costituita una struttura di Coordinamento permanente nella quale, accanto alla professionalità del medico si affianchi la **professionalità infermieristica**, che sia in grado di garantire un **costante monitoraggio dei potenziali donatori nelle Terapie Intensive e una organizzazione quotidiana delle attività di procurement dei tessuti**”

Conferenza Stato regioni 21 marzo 2002 “Linee Guida per Uniformare le attività di Coordinamento in ordine al reperimento di organi e tessuti in ambito nazionale” 3.1, b



COMPETENZE DELL'INFERMIERE NEL COORDINAMENTO LOCALE



INTEGRAZIONE



COMPETENZA



COMPETENZE DELL'INFERMIERE NEL COORDINAMENTO LOCALE

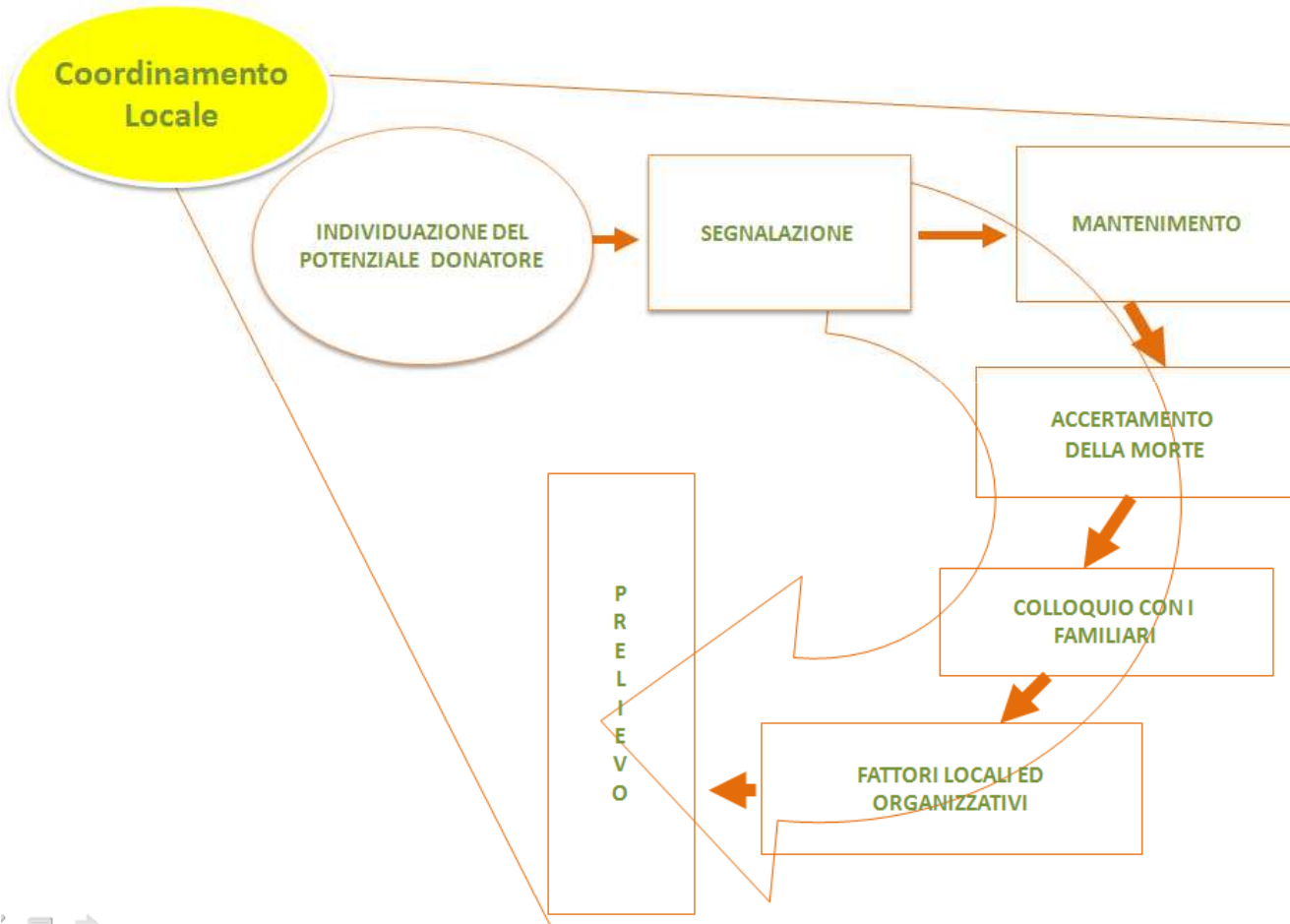


COORDINATORE INFERMIERISTICO

E' un Operatore Sanitario che oltre ad essere responsabile dell'assistenza generale infermieristica possiede ***specifiche competenze manageriali e di Coordinamento*** nel Processo di Donazione di Organi e Tessuti



COMPETENZE DELL'INFERMIERE NEL COORDINAMENTO LOCALE



COMPETENZE

- Organizzative
- Clinico-Relazionali
- Statistico-Epidemiologiche



COMPETENZE DELL'INFERMIERE NEL COORDINAMENTO LOCALE



COMPETENZE ORGANIZZATIVE

Definire le modalità organizzativo – procedurali secondo le quali si snoda il processo di procurement di organi e tessuti nella struttura ospedaliera di competenza



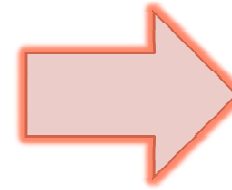
COMPETENZE DELL'INFERMIERE NEL COORDINAMENTO LOCALE



COORDINAMENTO LOCALE

COORDINATORE
MEDICO

COORDINATORE
INFERMIERISTICO



1. ANALISI CONOSCITIVA



**Definire il contesto all'interno del quale
dovrà snodarsi il processo.**



COMPETENZE DELL'INFERMIERE NEL COORDINAMENTO LOCALE



COORDINAMENTO LOCALE

COORDINATORE
MEDICO

COORDINATORE
INFERMIERISTICO



- **Legge 1° Aprile 99 n° 91**
- **L. n°578 del1993**
- **D.M. 11 aprile 2008**
- **Conferenza Stato-Regioni 21/03/2002**
- **Linee Guida CNT**
- **Normativa specifica infermieristica**
- **Certificazione CNT**



COMPETENZE DELL'INFERMIERE NEL COORDINAMENTO LOCALE



PERCORSO N.H.B.D.

OBITORIO



**Potenziale
donatore di tessuti
in arresto
cardiorespiratorio**

**INDIVIDUAZIONE DEI
DONATORI**

PERCORSO H.B.D.

RIANIMAZIONE



**Potenziale
donatore di organi
e tessuti in morte
encefalica**



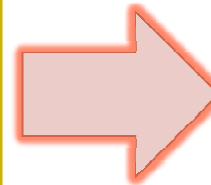
COMPETENZE DELL'INFERMIERE NEL COORDINAMENTO LOCALE



COORDINAMENTO LOCALE

COORDINATORE
MEDICO

COORDINATORE
INFERMIERISTICO



2. ORGANIZZAZIONE



✓ **Informazione e formazione**

✓ **Definizione procedure**

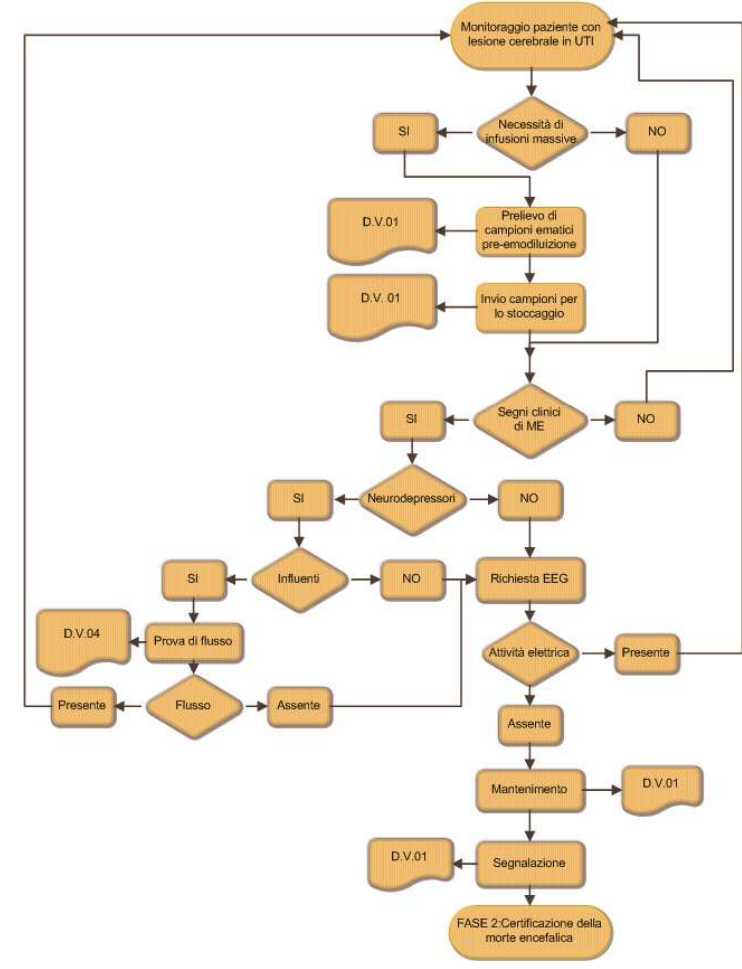
✓ **Diffusione**



COMPETENZE DELL'INFERMIERE NEL COORDINAMENTO LOCALE



Algoritmo individuazione e segnalazione potenziale donatore H.B.D





COMPETENZE DELL'INFERMIERE NEL COORDINAMENTO LOCALE



**Linear Responsibility Chart
Segnalazione e CAM
potenziale donatore H.B.D**

FASE2: SEGNALAZIONE E ACCERTAMENTO DELLA MORTE ENCEFALICA AZIONE	RIANIMATORE ¹	INFERMIERE ²	DIREZIONE SANTARIA ³	COORDINAMENTO ⁴	TECNICO EEG ⁵	NEUROLOGO ⁶	MEDICO LEGALE ⁷	DOCUMENTO
Segnalazione della M.E. alla D.S.	R	I						D.V./01
Segnalazione della M.E. al Coordinamento Locale	R	I						D.V./01
Segnalazione della M.E. al Coordinamento Regionale	I	I		R				D.V./01
Convocazione del CAM.	I	I	R	I		I	I	D.V./01
Convocazione Tecnico EEG	I	I		I		R		D.V./01
Effettuazione EEG	I	I		I	R	I	I	D.V./01
Refertazione di EEG	I	I		I	I	R	I	D.V./01
Predisposizione di quanto necessario al CAM	I	R				I		D.V./01
Riflesso corneale	I	I		I		R	I	D.V./01
Riflesso fotomotore	I	I		I		R	I	D.V./01
Riflesso oculovestibolare	I	I		I		R	I	D.V./01
Riflesso carenale	R			I		I	I	D.V./01
Riflesso faringeo	R			I		I	I	D.V./01
Test apnea	R			I		I	I	D.V./01
Verifica della corretta procedura di accertamento morte e compilazione relativa documentazione	I			I		I	R	D.V./01

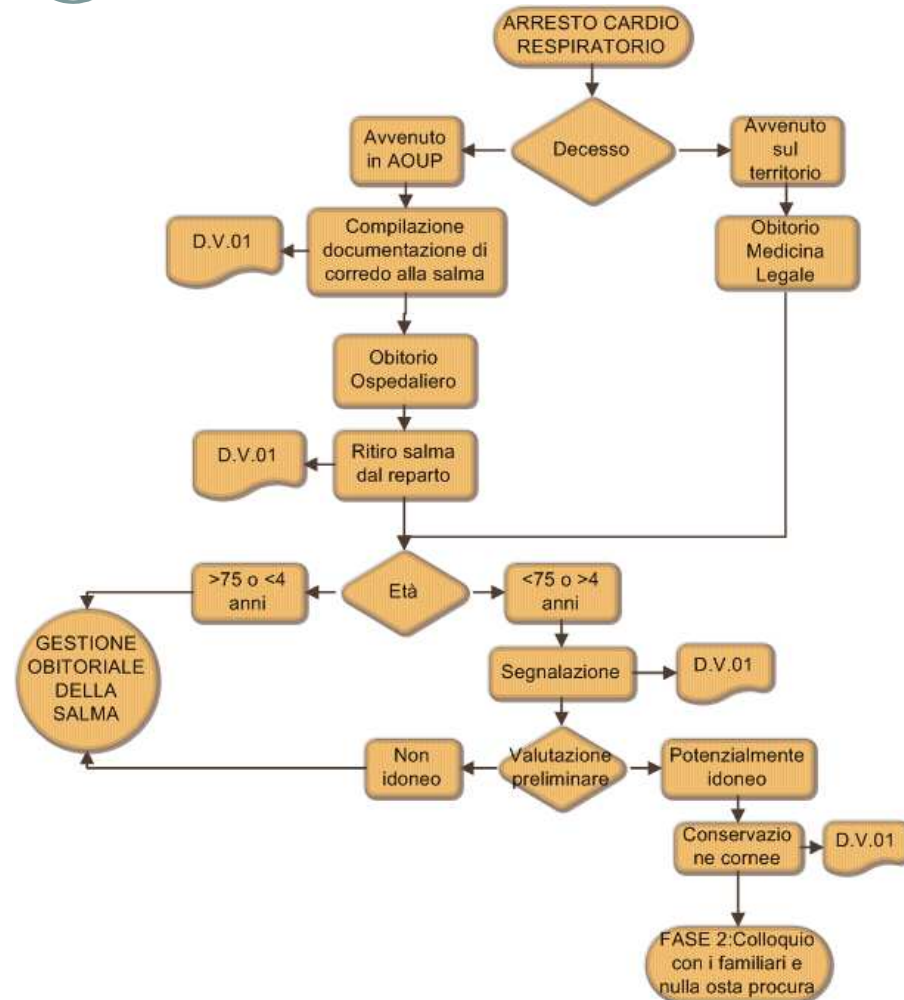
¹Rianimatore componente CAM, ²Infermiere dedicato al mantenimento o in assenza di turno, ³Medico reperibile DMPO, ⁴Coordinatore medico o infermiere, ⁵Tecnico EEG reperibile o di turno, ⁶Neurologo componente CAM, ⁷Medico Legale componente CAM



COMPETENZE DELL'INFERMIERE NEL COORDINAMENTO LOCALE



Algoritmo individuazione e segnalazione potenziale donatore N.H.B.D





COMPETENZE DELL'INFERMIERE NEL COORDINAMENTO LOCALE



*Linear Responsibility Chart
Segnalazione potenziale
donatore N.H.B.D*

FASE 1: SEGNALAZIONE DI DECESSO IN A.C.R. E VALUTAZIONE PRELIMINARE DEL POTENZIALE DONATORE	MEDICO REPARTO/P.S. ¹	INFERMIERE REPARTO/P.S. ²	OBITORIO OSPEDALIERO ³	OBITORIO LEGALE ⁴ MED.	COORDINAMENTO ⁵	DOCUMENTO
AZIONE						
Compilazione documentazione di corredo alla salma	R	I	I			D.V.01 T01 OTT/SR/002
Segnalazione obitoriale di avvenuto decesso	I	R	I			D.V.01
Verifica della completezza della documentazione di corredo alla salma	I	I	R			D.V.01
Identificazione e ritiro salma dal reparto	I	I	R			D.V.01
Individuazione della famiglia e invito a recarsi in obitorio	I	I	R			
Segnalazione, dei decessi nosocomiali <75 aa e >4 aa, al coordinamento			R		I	D.V.01
Segnalazione, delle salme accettate presso la Medicina Legale <75 aa e >4 aa, al coordinamento				R	I	D.V.01
Valutazione preliminare del potenziale donatore			I	I	R	T.01 ISTAT OTT/D/004
Registrazione, informatizzata e cartacea, dei dati relativi alla salma			R		I	
Crioconservazione del tessuto corneale			R		I	D.V.01

¹Medico di reparto/P.S. che constata il decesso, ²Infermiere di turno in reparto/P.S., ³Operatore di turno ai servizi obitoriali ospedalieri, ⁴Operatore che accetta la salma presso la struttura di Medicina Legale, ⁵Coordinatore medico o infermiere



COMPETENZE DELL'INFERMIERE NEL COORDINAMENTO LOCALE



COMPETENZE CLINICO-RELAZIONALI

L'attività di procurement di organi e tessuti è caratterizzata dalla multidisciplinarietà e quindi dall' *integrazione di competenze* tra le quali quella *infermieristica trova ampi spazi di autonomia professionale*



COMPETENZE DELL'INFERMIERE NEL COORDINAMENTO LOCALE



COMPETENZE STATISTICO-EPIDEMIOLOGICHE

L'attività di procurement di organi e tessuti necessita di essere *monitorata* allo scopo di *misurarne efficienza ed efficacia* e di consentire *l'introduzione di correttivi*, laddove fossero individuate delle criticità, il tutto in un'ottica di *miglioramento globale della qualità del processo*



COMPETENZE DELL'INFERMIERE NEL COORDINAMENTO LOCALE



- **“*monitorizzare i decessi* per individuare i potenziali donatori di cornee, valvole cardiache, innesti vascolari, segmenti osteo-articolari, cute.....”**
- **“*compilare.....il Registro Locale dei Cerebrolesi, dei prelievi effettuati, e delle cause di mancata effettuazione dei prelievi;*”**

Conferenza Stato-Regioni: Linee Guida per Uniformare le attività di Coordinamento in ordine al reperimento di organi e tessuti in ambito nazionale 21/03/2002 punto 3.0,7e8



COMPETENZE DELL'INFERMIERE NEL COORDINAMENTO LOCALE



**CONTROLLO GLOBALE DI QUALITA'
DEL PROCESSO
PUNTO DI PARTENZA**



MONITORAGGIO DI TUTTI I DECESSI NOSOCOMIALI



COMPETENZE DELL'INFERMIERE NEL COORDINAMENTO LOCALE



IL MONITORAGGIO DI TUTTI I DECESSI CONSENTE

- ✓ **Analisi epidemiologica** dei decessi ospedalieri
- ✓ **Acquisire tutti i decessi nelle UU.OO. di Rianimazione**
- ✓ **Registro** dei decessi con lesioni cerebrali in UTI **completo**
- ✓ **Definire il potenziale di donazione di tessuti** del mio ospedale
- ✓ **Valutare la qualità del processo di donazione di tessuti** in a.c.r.
- ✓ **Definire il potenziale di donazione di organi** del mio ospedale
- ✓ **Valutare la qualità del processo di donazione da donatore H.B.D.**



COMPETENZE DELL'INFERMIERE NEL COORDINAMENTO LOCALE



COORDINAMENTO LOCALE

COORDINATORE LOCALE
MEDICO

Responsabilità oggettiva
del processo della donazione



COMPETENZE DELL'INFERMIERE NEL COORDINAMENTO LOCALE



COORDINAMENTO LOCALE

COORDINATORE
INFERMIERISTICO

Responsabilità soggettiva:

- Valutazione potenziale donatore
- Colloquio con i familiari
- Organizzazione e Coordinamento
- Operazioni di prelievo
-



COMPETENZE DELL'INFERMIERE NEL COORDINAMENTO LOCALE



COORDINAMENTO
LOCALE

COORDINATORE
MEDICO

COORDINATORE
INFERMIERISTICO

= ***PROCUREMENT ?***



COMPETENZE DELL'INFERMIERE NEL COORDINAMENTO LOCALE



COORDINAMENTO LOCALE

COORDINATORE
MEDICO

COORDINATORE
INFERMIERISTICO

- = SENSIBILIZZAZIONE
- = STUDIO DEI PROCESSI
- = GESTIONE PROCEDURE
- = FORMAZIONE
- = STUDI EPIDEMIOLOGICI
- = GESTIONE RELAZIONI
- = RICERCA
- = AUDIT
- = **PROCUREMENT**
- =

CONCLUSIONI



L'Infermiere è un *Professionista* che nell'ambito del processo di donazione/trapianto trova *ampi spazi di autonomia professionale*

CONCLUSIONI



Il *livello di autonomia e responsabilità* infermieristica nel processo della donazione e trapianto *dipendono dal livello di competenza raggiunto e dal rispetto di quanto per legge* *demandato ad altri ruoli professionali*