



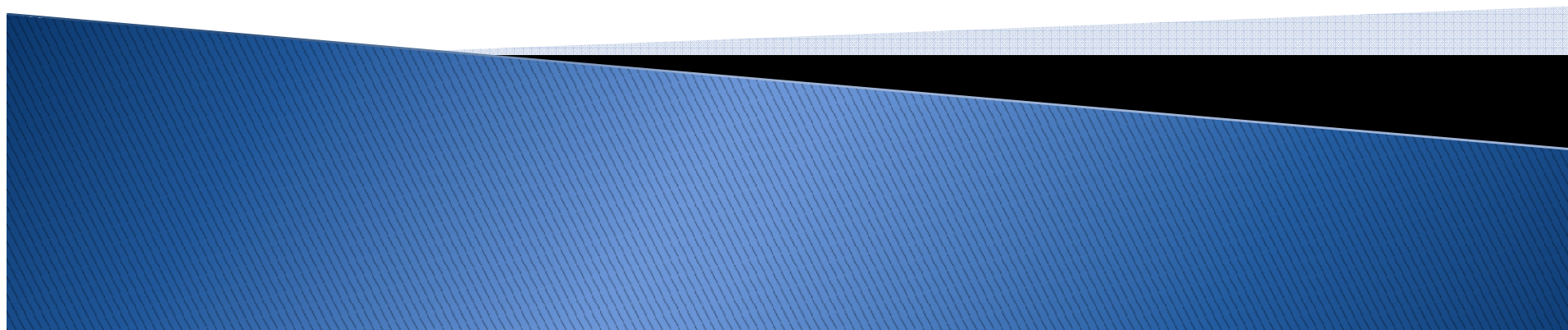
IL RUOLO DELL'INFERMIERE NEL PROCESSO DONAZIONE E TRAPIANTO

Varese, 15/03/2010

“Il ruolo regionale per la creazione di un sistema di procurement efficiente ed efficace”

A.Saviozzi

Coordinamento Locale Centro Regionale Referente monitoraggio qualità della donazione di organi e tessuti , AOU Pisa



OBIETTIVO

- Qual è il ruolo del Centro Regionale per i Trapianti
- Qual è la collocazione della professione infermieristica

1968

• Criteri di Harvard per l'accertamento della morte cerebrale

1975

• Legge n. 644 "Disciplina dei prelievi di parti di cadavere a scopo di trapianto terapeutico e norme sul prelievo dell'ipofisi da cadavere a scopo di produzione di estratti per uso terapeutico"

1999

• Legge n. 91 "Disposizioni in materia di prelievi e di trapianti di organi e di tessuti"

2002

• Conferenza Stato Regioni 21 Marzo "Linee Guida per uniformare le attività di coordinamento in ordine al reperimento di organi e tessuti in ambito nazionale"

1975

• Legge n. 644 "Disciplina dei prelievi di parti di cadavere a scopo di trapianto terapeutico e norme sul prelievo dell'ipofisi da cadavere a scopo di produzione di estratti per uso terapeutico"

Centro Nazionale Trapianti

Centri Regionali o CIR

"Il Centro Regionale.....
comunica.....idati necessari per
stabilire la compatibilità genetica fra
soggetto donante e soggetto
ricevente il trapianto....."

Strutture autorizzate per il prelievo

Strutture autorizzate per il trapianto

1999

• Legge n. 91 "Disposizioni in materia di prelievi e di trapianti di organi e di tessuti"

Centro Nazionale Trapianti

Centri Interregionali

Centri Regionali

Coordinamenti Locali

Strutture per i prelievi

Strutture per il trapianto

1999

• Legge n. 91 "Disposizioni in materia di prelievi e di trapianti di organi e di tessuti"

Centro Regionale

- a. Coordina le attività di raccolta e di trasmissione dei *dati* relativi alle *persone in attesa di trapianto*.....
- b. *Coordina le attività di prelievo*..... in collaborazione con i coordinatori locali
- c. Assicura il controllo sull'esecuzione dei *test immunologici*.....
- d. Procedo *all'assegnazione degli organi*.....
- e. Assicura il controllo sull'esecuzione dei *test di compatibilità*.....
- f. Coordina il trasporto dei campioni biologici, delle équipes..... degli organi e dei tessuti.....
- g. Cura i *rapporti con le autorità sanitarie*..... e con le associazioni di volontariato

Comma 6, Art. 10

1999

• Legge n. 91 "Disposizioni in materia di prelievi e di trapianti di organi e di tessuti"

Centro Regionale

“Le attività dei CR sono coordinate da un *coordinatore* nominato dalla regione tra i *medici* che abbiano acquisito esperienza nel settore dei trapianti”

Comma 2, Art. 11 L. 1° Aprile 1999 n°91

“Nello svolgimento dei propri compiti..... è *coadiuvato* da un *comitato*..... composto dai *responsabili*..... delle *strutture per i prelievi e per i trapianti*..... e da un *funzionario amministrativo*”

Comma 2, Art. 11

2002

• Conferenza Stato Regioni 21 Marzo “Linee Guida per uniformare le attività di coordinamento in ordine al reperimento di organi e tessuti in ambito nazionale”

Centro Regionale

1. attivano e coordinano il *Sistema Informativo Regionale Trapianti*,
2. promuovono e coordinano il *monitoraggio dei potenziali donatori* nelle rian.....
3. implementano ed assicurano” *Registro Regionale dei decessi per lesioni cerebrali*”;
4.raccolta dei *dati*.....*attività di prelievo e di trapianto* dei *risultati di tali attività*;
5. *promuovono le attività di prelievo* di organi e tessuti.....
6. mantengono...*collegamento*.....*con Centro Interregionale* ...e*Nazionale*....
7. applicano le *linee-guida nazionali*
8. promuovono e coordinano*informazione, educazione sanitaria e crescita culturale*....
9. promuovono iniziative di *formazione* permanente ed aggiornamento del personale....
10. coordinano, *dichiarazione di volontà*, le Aziende Sanitarie competenti
11. coordinano il *trasporto dei campioni biologici, delle équipes* e *degli organi e dei tessuti*

2002

• Conferenza Stato Regioni 21 Marzo “Linee Guida per uniformare le attività di coordinamento in ordine al reperimento di organi e tessuti in ambito nazionale”

Centro Regionale

“.....possono essere attribuite le seguenti ulteriori funzioni, se non eseguite dal CIR:

1. *gestire le liste di attesa* e assegnare gli organi;
2. assicurare il *controllo sull'esecuzione dei test immunologici* da parte di uno o più laboratori di immunologia per i trapianti, eventualmente anche eseguendo direttamente:
 - a) la tipizzazione HLA completa (sierologia e/o molecolare) dei pazienti in lista d'attesa per trapianto e dei possibili donatori,
 - b) il cross-match
 - c) la ricerca sistematica di anticorpi anti-HLA nel siero dei pazienti in attesa di trapianto.....”

2002

• Conferenza Stato Regioni 21 Marzo “Linee Guida per uniformare le attività di coordinamento in ordine al reperimento di organi e tessuti in ambito nazionale”

Centro Regionale

“operatività del Centro Regionale per i Trapianti
sulle 24 ore, tutti i giorni dell’anno.

Il Centro Regionale è coordinato da un Dirigente
Medico....”

2002

- Conferenza Stato Regioni 21 Marzo “Linee Guida per uniformare le attività di coordinamento in ordine al reperimento di organi e tessuti in ambito nazionale”

Centro Regionale

“Profilo professionale degli altri operatori del Centro Regionale per i Trapianti

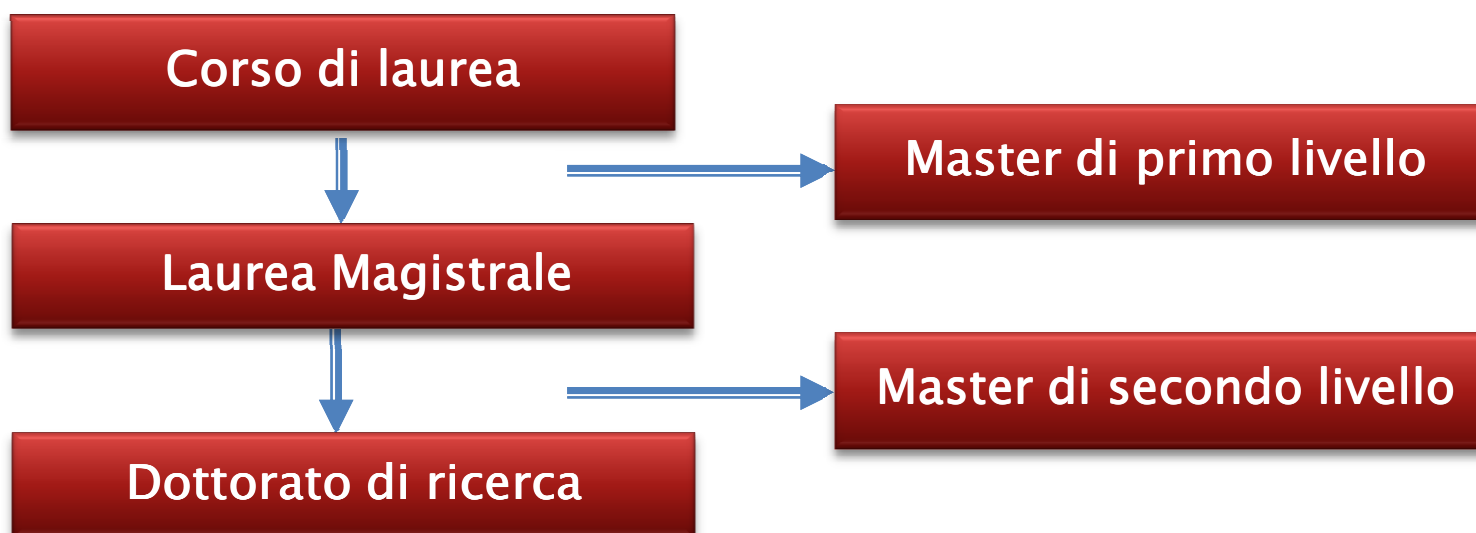
- *esperienza* nel campo di *donazione e trapianto* e/o in quello *intensivistico*, e/o esperienza *formativa acquisita in un CIR o un CRT*
- una *formazione specifica*, attualmente non prevista da alcun ordinamento accademico italiano, *che deve consentire di poter accedere alla “Certificazione” della competenza specifica* rilasciata secondo standard europei condivisi.

E’ auspicabile che, per gli infermieri, in particolare, la complessità della funzione svolta unita alla Certificazione di competenza possa garantire uno sviluppo di carriera specifico”

"Profilo professionale degli altri operatori del Centro Regionale per i Trapianti"

- *esperienza* nel campo di *donazione e trapianto* e/o in quello *intensivistico*, e/o *esperienza formativa acquisita in un CIR o un CRT*
- una *formazione specifica*, attualmente non prevista da alcun ordinamento accademico italiano, *che deve consentire di poter accedere alla "Certificazione" della competenza specifica* rilasciata secondo standard europei condivisi.

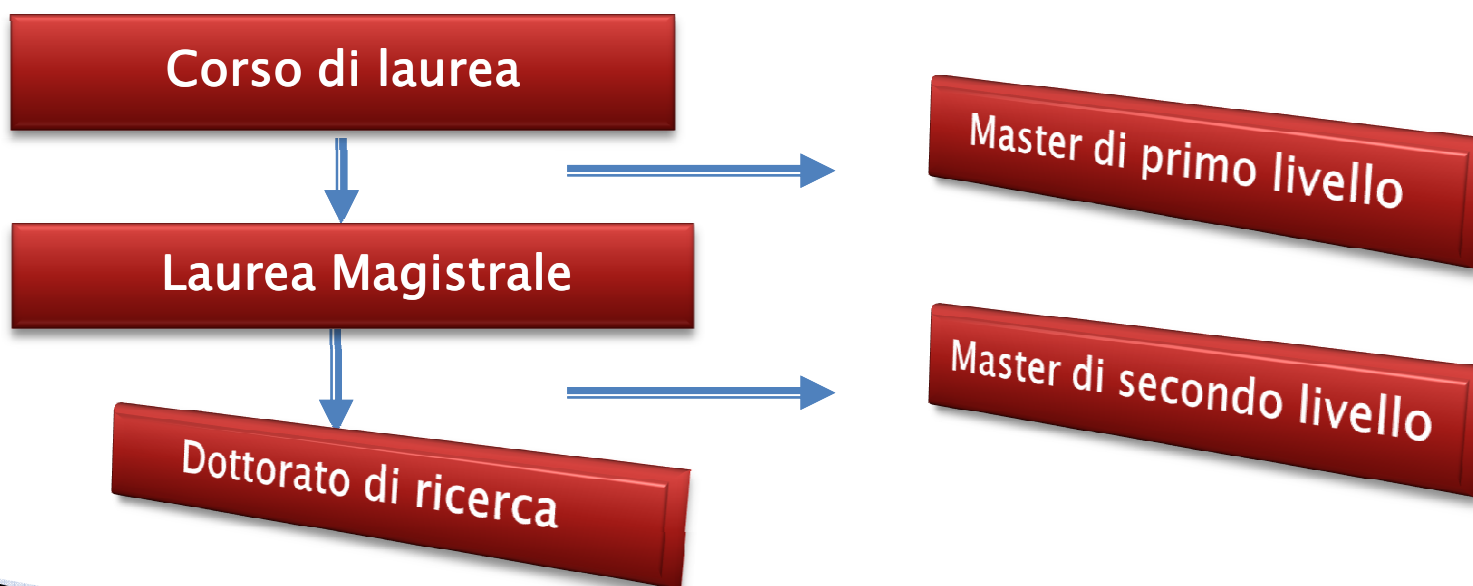
Conferenza Stato Regioni 21 Marzo 2002



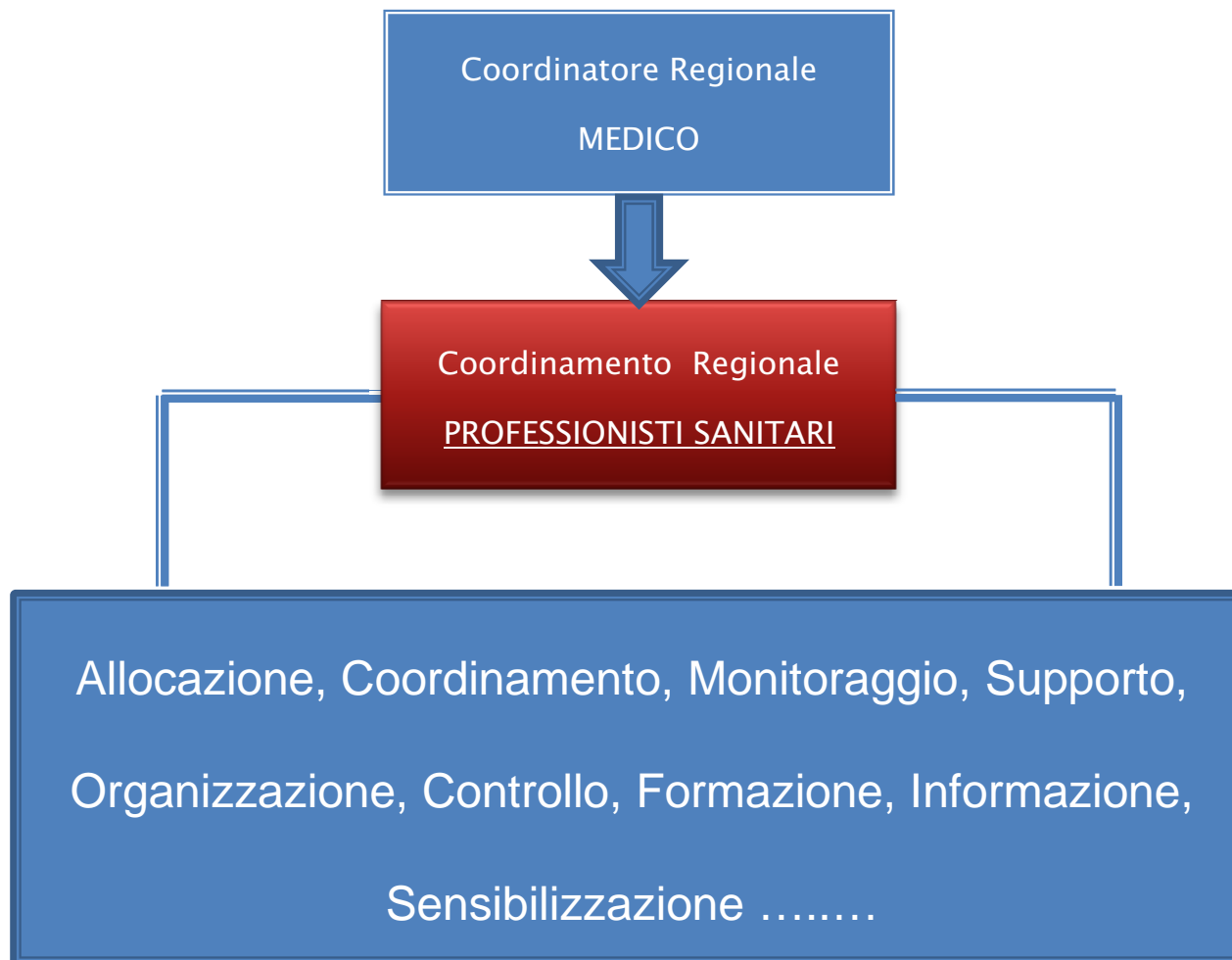
"Profilo professionale degli altri operatori del Centro Regionale per i Trapianti"

- *esperienza* nel campo di *donazione e trapianto* e/o in quello *intensivistico*, e/o *esperienza formativa acquisita in un CIR o un CRT*
- una *formazione specifica*, ~~attualmente non prevista da alcun ordinamento accademico italiano~~, *che deve consentire di poter accedere alla "Certificazione" della competenza specifica* rilasciata secondo standard europei condivisi.

Conferenza Stato Regioni 21 Marzo 2002



L'infermiere che opera nel/per il centro regionale è
un *professionista che possiede specifiche*
competenze manageriali e di Coordinamento nel
Processo di Donazione e trapianto di Organi e Tessuti



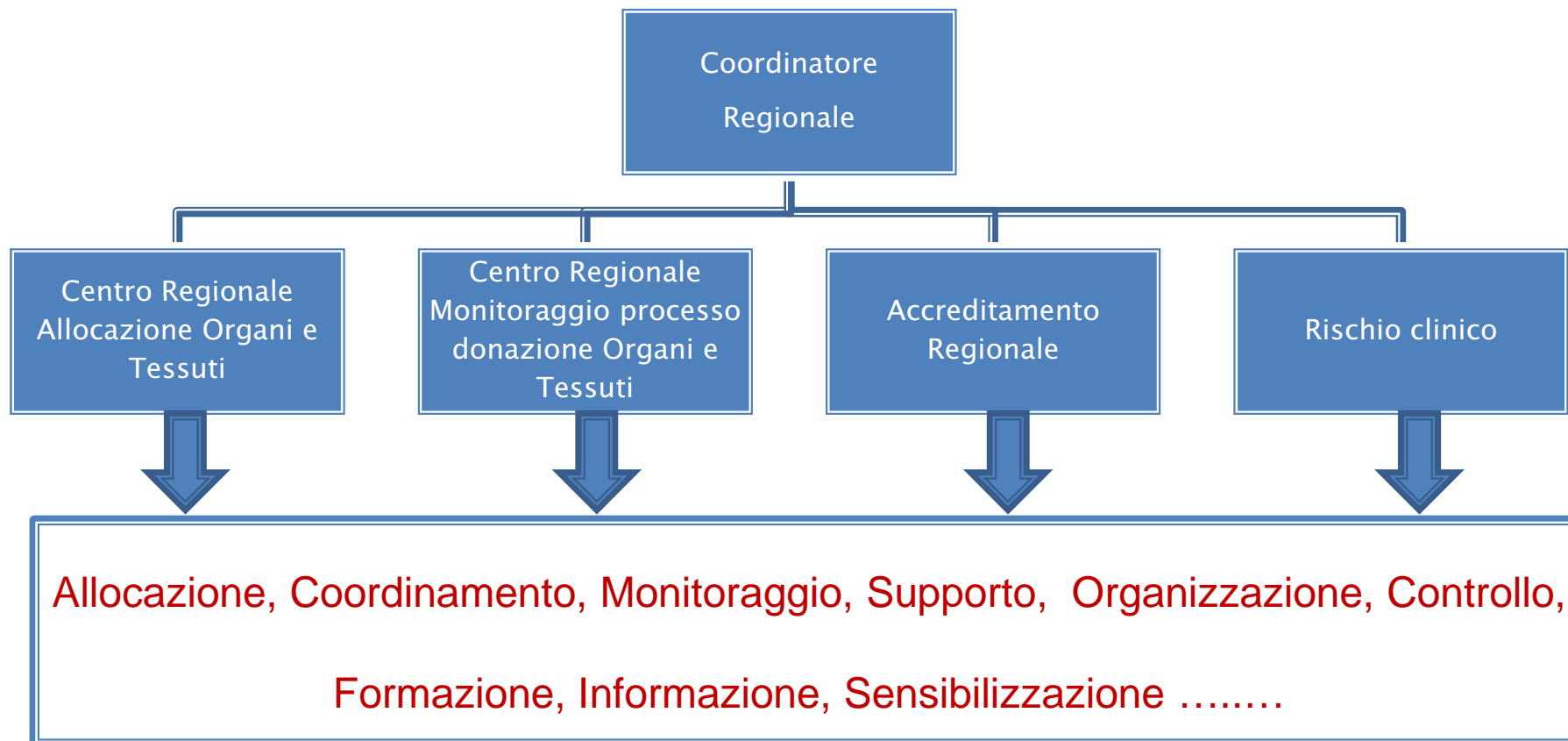
Coordinamento Regionale
PROFESSIONISTI SANITARI

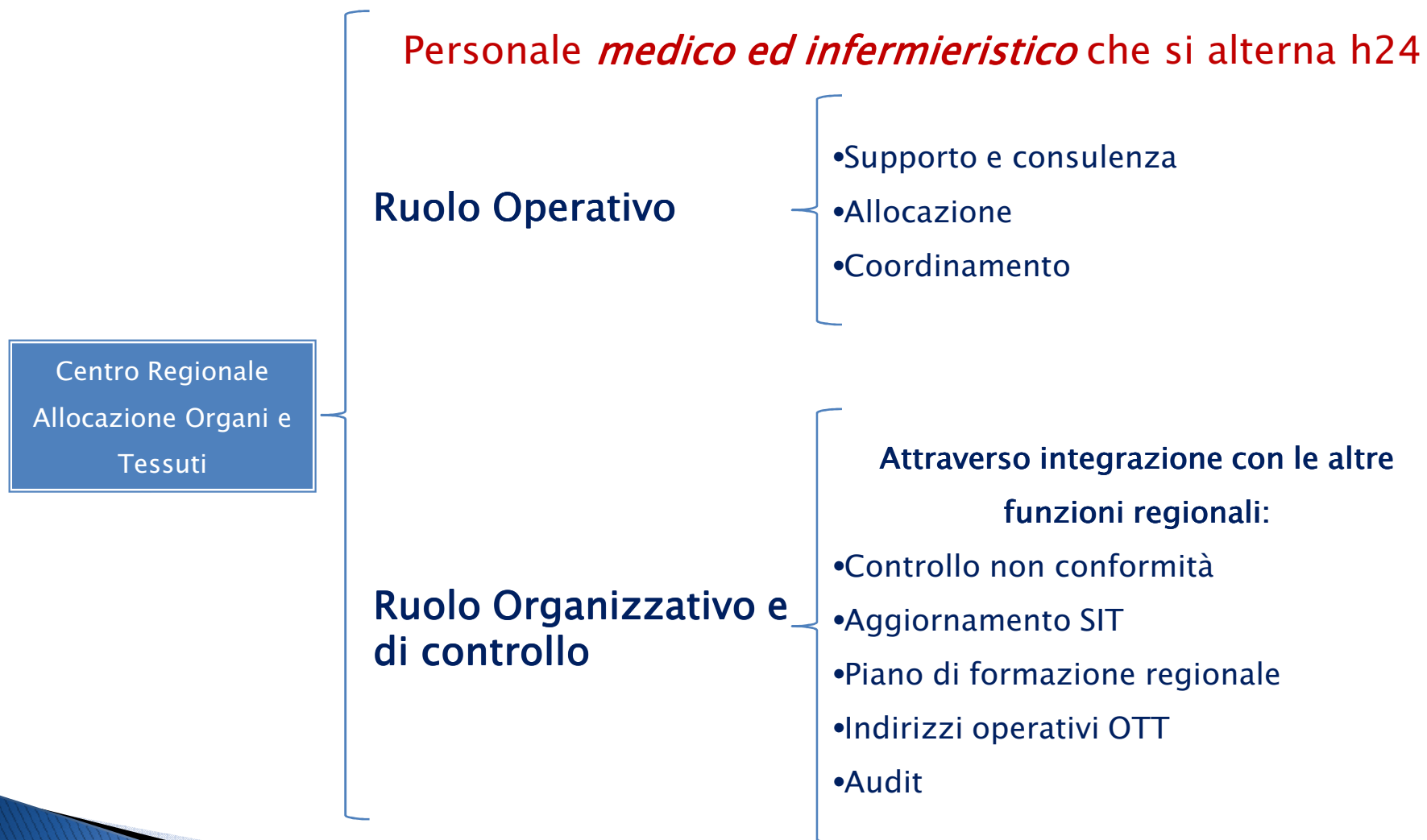


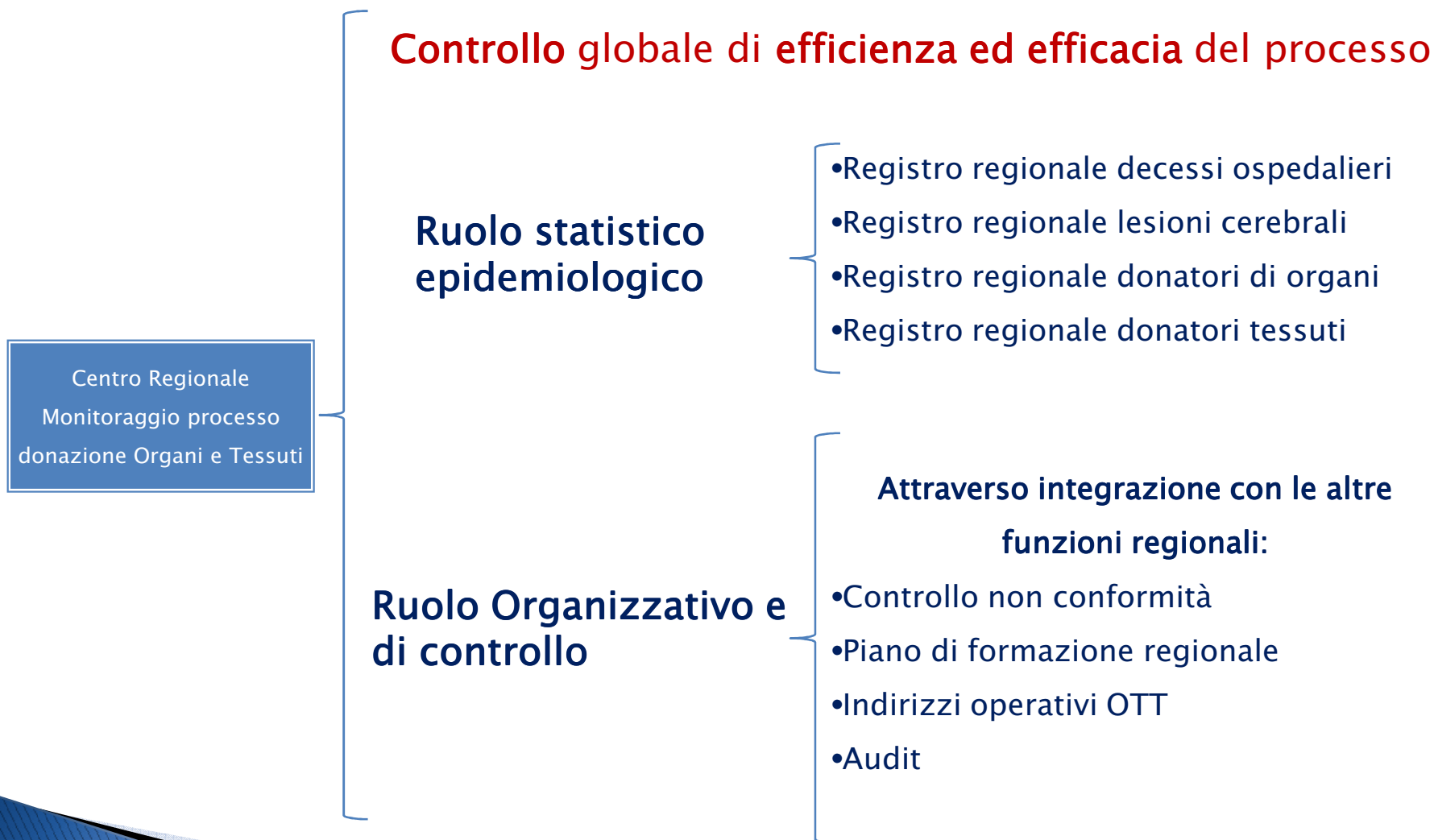
CREARE E MANTENERE ATTIVA
RETE REGIONALE DONAZIONE E TRAPIANTO

Direzioni Sanitarie Aziendali
Referenti rianimazione
Coordinamenti locali
Laboratori
Centri conservazione
Centri trapianto

L' ORGANIZZAZIONE DEL COORDINAMENTO REGIONALE OTT DONAZIONE







Redazione *indirizzi operativi OTT*

Accreditamento Regionale

**Ruolo Organizzativo e
di controllo**

Rischio clinico

**Attraverso integrazione con le altre
funzioni regionali:**

- Controllo non conformità
- Piano di formazione regionale
- Indirizzi operativi OTT
- Audit

REGIONALE

- COORDINATORE REGIONALE
- CRAOT
- MONITORAGGIO
- ACCREDITAMENTO
- RISCHIO CLINICO
- CENTRI CONSERVAZIONE

AREA VASTA

- SERVIZI: Laboratori, Cito-Istologie

LOCALE

- COORDINAMENTI LOCALI
- UU.OO. COINVOLTE: Rianimazioni, Obitori ecc.

PROCEDURE E MODULISTICA ACCREDITATE

FORMAZIONE

ESPERIENZA

COMPETENZA

INTEGRAZIONE

AUTONOMIA

L'**Infermiere** è un **Professionista** che, ai vari livelli del sistema di donazione e trapianto, trova **ampi spazi di autonomia** professionale e responsabilità, e che **integrato** con altre professionalità, gioca un ruolo determinante in un sistema che diviene sempre più impegnativo sia per aspetti organizzativi che clinico – epidemiologici

RETE