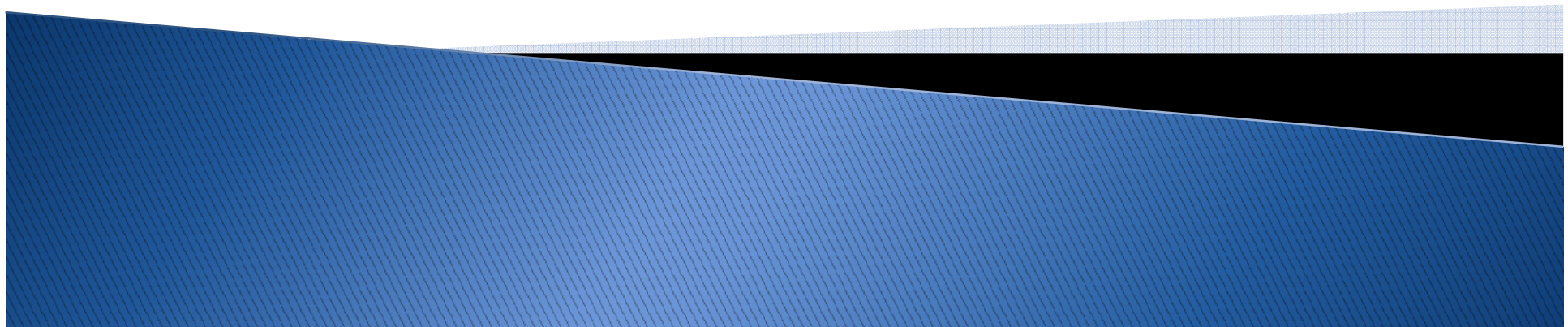




Organizzazione di attività sanitarie ad alta complessità

Dr.ssa Annarosa Saviozzi

- *Responsabile gestione operativa programma regionale di monitoraggio qualità della donazione di organi e tessuti*
- *Coordinamento Locale AOU Pisa*





ORGANIZZAZIONE DI ATTIVITÀ SANITARIE AD ALTA COMPLESSITÀ



Per un sistema organizzativo efficiente ed efficace occorre

➤ Programmazione

➤ Organizzazione

➤ Controllo

Armonizzare strutture e funzioni

Stabilire regole comuni e condivise

Ricerca di processi di miglioramento

Verifica dell'efficacia del sistema

Nazionale

Regionale

Aziendale



IL SISTEMA TRAPIANTOLOGICO



1999

• Legge n. 91 "Disposizioni in materia di prelievi e di trapianti di organi e di tessuti"

Centro Nazionale Trapianti

Centri Interregionali

Centri Regionali

Coordinamenti Locali

Strutture per i prelievi

Strutture per il trapianto

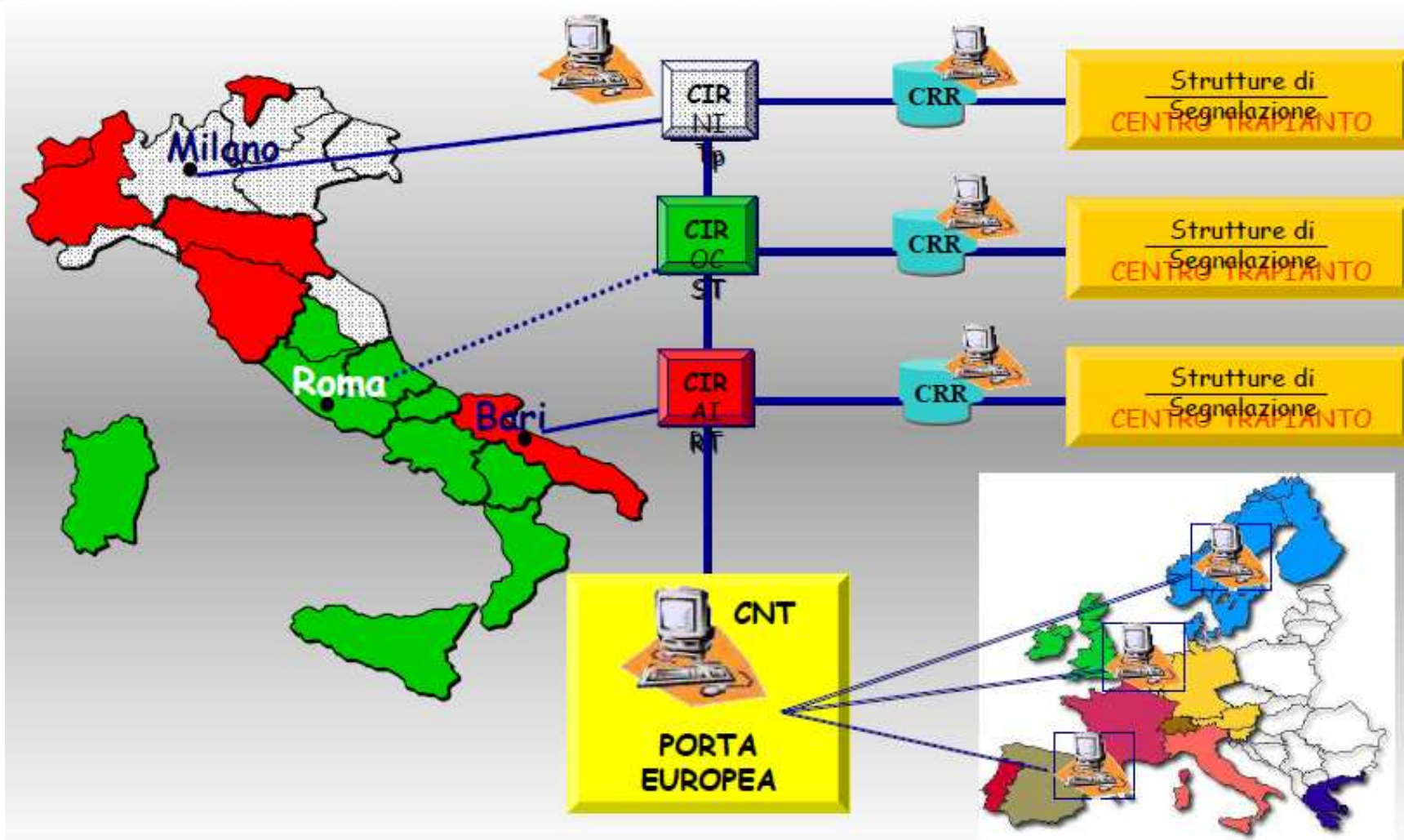
Centri conservazione



ORGANIZZAZIONE DI ATTIVITÀ SANITARIE AD ALTA COMPLESSITÀ:



RETE TRAPIANTOLOGICA NAZIONALE





ORGANIZZAZIONE DI ATTIVITÀ SANITARIE AD ALTA COMPLESSITÀ: IL SISTEMA TRAPIANTOLOGICO



CENTRO NAZIONALE TRAPIANTI



Emanazione Linee guida

Formazione

Sistema Informativo Trapianti (SIT)

Audit

Verifica dell'applicazione delle linee guida

Controlli Qualità Laboratorio di Immunogenetica

Verifica qualità e risultati dei Centri Trapianto

Progetti europei

Armonizzare strutture e funzioni

Stabilire regole comuni e condivise

Ricerca di processi di miglioramento

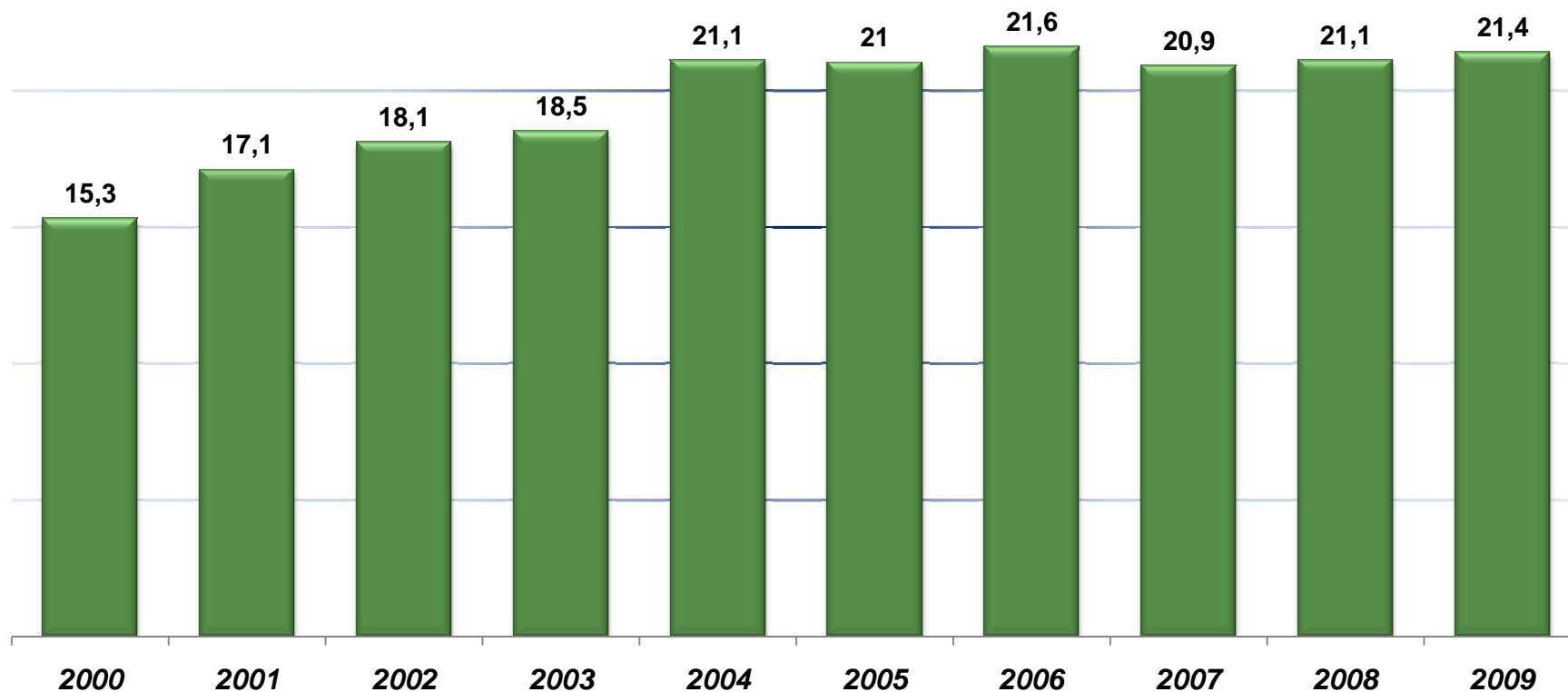
Verifica dell'efficacia del sistema



ORGANIZZAZIONE DI ATTIVITÀ SANITARIE AD ALTA COMPLESSITÀ:
ATTIVITÀ DI DONAZIONE NAZIONALE 2000-2009

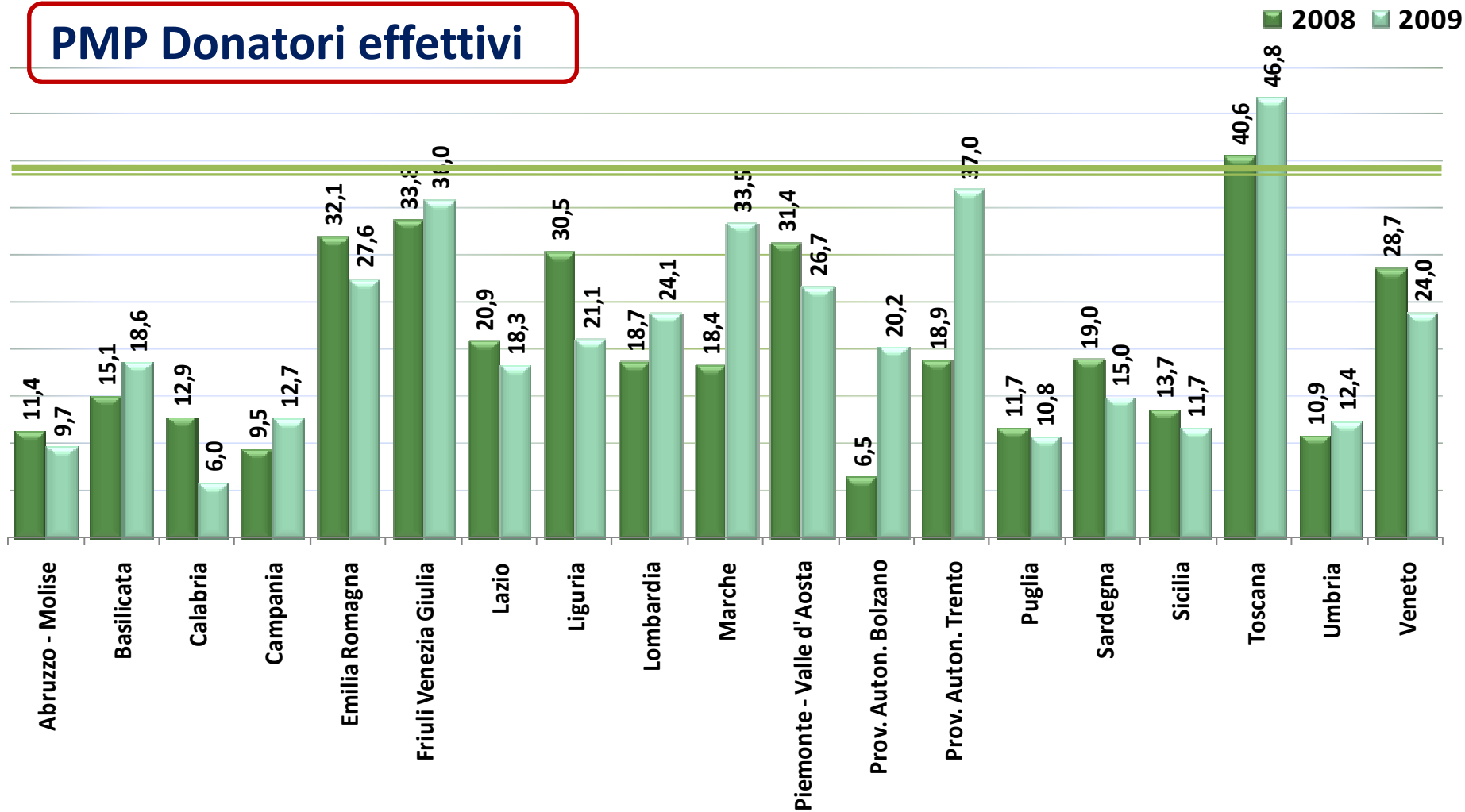


PMP Donatori effettivi



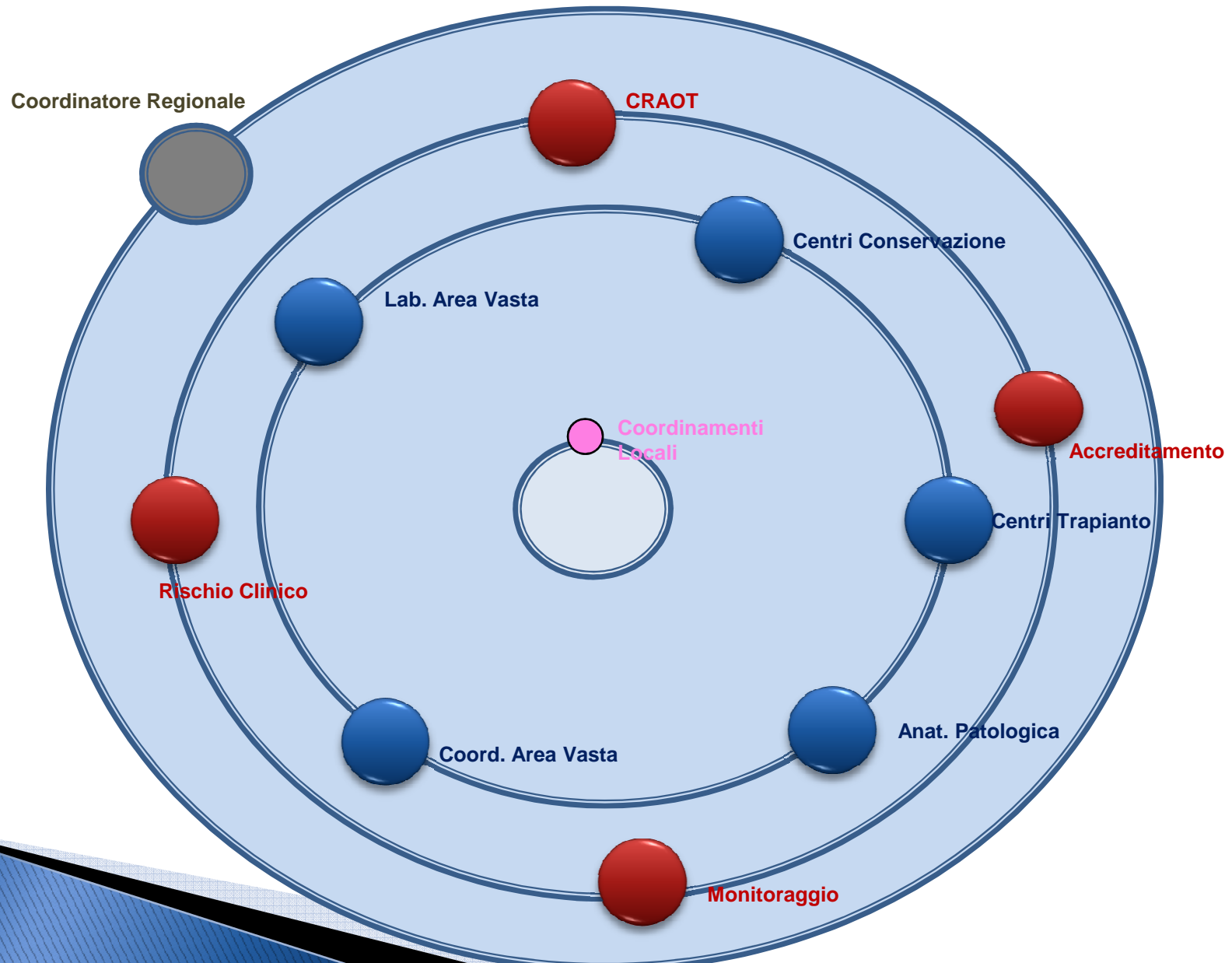


PMP Donatori effettivi





ORGANIZZAZIONE DI ATTIVITÀ SANITARIE AD ALTA COMPLESSITÀ: RETE TRAPIANTOLOGICA REGIONALE TOSCANA





ORGANIZZAZIONE DI ATTIVITÀ SANITARIE AD ALTA COMPLESSITÀ:
RETE TRAPIANTOLOGICA REGIONALE



Armonizzare strutture e funzioni
Stabilire regole comuni e condivise
Ricerca di processi di miglioramento
Verifica dell'efficacia del sistema

Linee di indirizzo regionali

Monitoraggio

Verifica dei risultati

Formazione

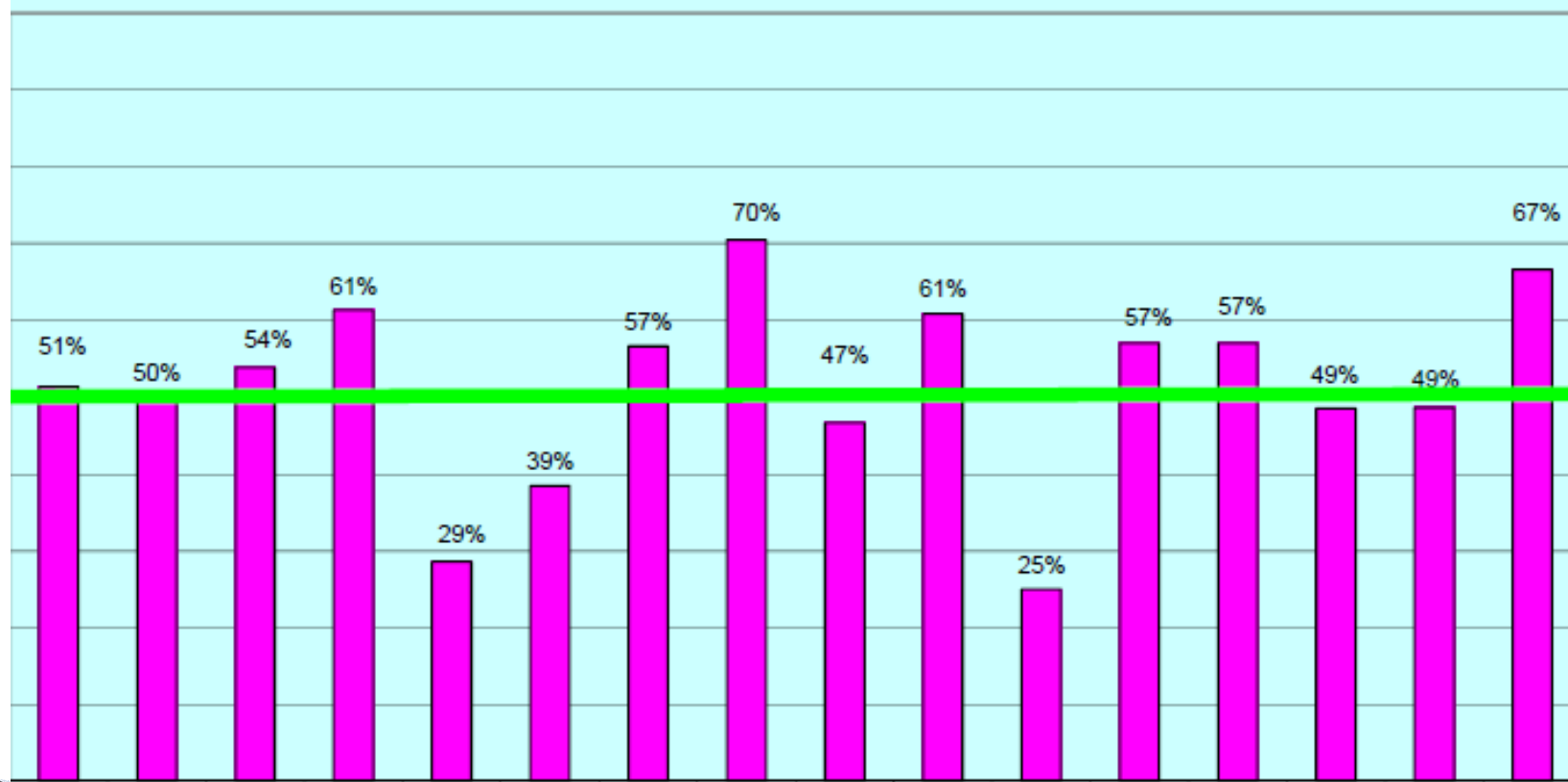
Audit



Morti Encefaliche*/Decessi con lesioni cerebrali in UTI

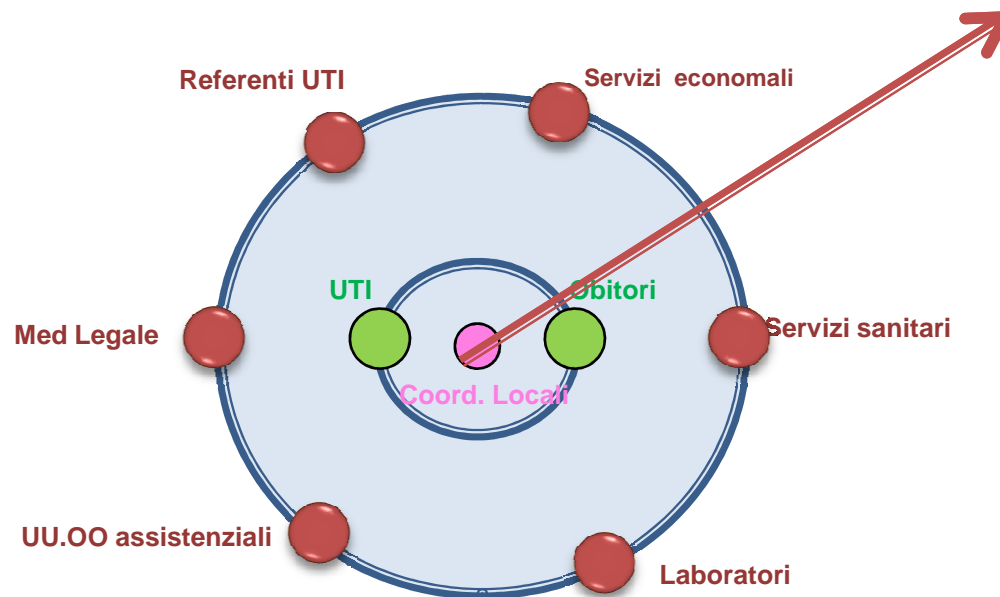
01-01-2009 / 31-12-2009

*Segnalate per le quali sia stata conclusa almeno la 1^a prova CAM





ORGANIZZAZIONE DI ATTIVITÀ SANITARIE AD ALTA COMPLESSITÀ: RETE AZIENDALE REGIONE TOSCANA



Armonizzare strutture e funzioni
Stabilire regole comuni e condivise
Ricerca di processi di miglioramento
Verifica dell'efficacia del sistema

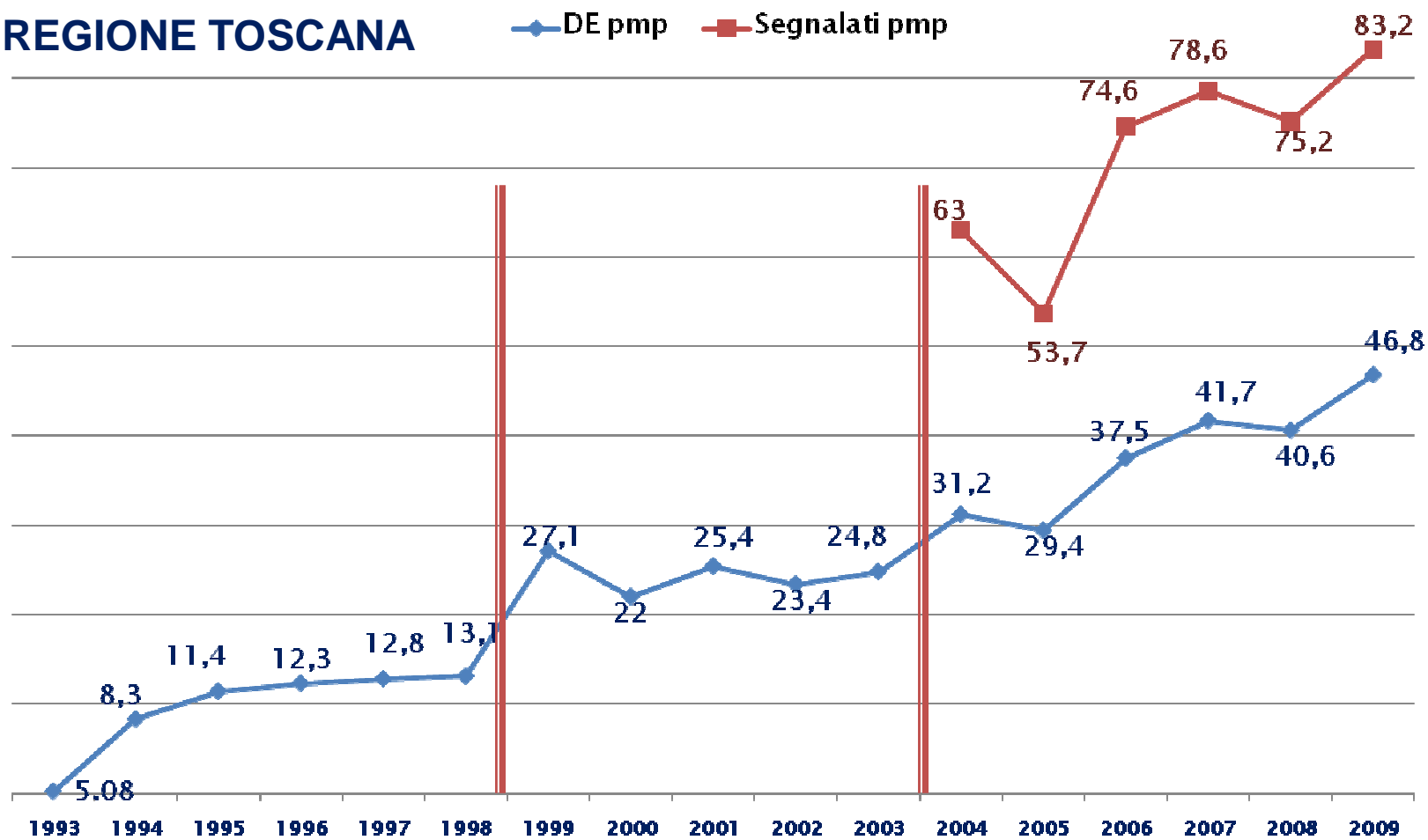
- Procedure
- Monitoraggio
- Verifica dei risultati
- Formazione
-



ORGANIZZAZIONE DI ATTIVITÀ SANITARIE AD ALTA COMPLESSITÀ: ATTIVITÀ DI DONAZIONE REGIONALE TOSCANA



REGIONE TOSCANA





ORGANIZZAZIONE DI ATTIVITÀ SANITARIE AD ALTA COMPLESSITÀ



Per un sistema organizzativo efficiente ed efficace occorre

➤ Programmazione

➤ Organizzazione

➤ Controllo

Armonizzare strutture e funzioni

Stabilire regole comuni e condivise

Ricerca di processi di miglioramento

Verifica dell'efficacia del sistema

**RESPONSABILIZZAZIONE
DEL SISTEMA AI VARI
LIVELLI**

Nazionale

Regionale

Aziendale